



To nye linjer
starter i
august 2018

Iværksætterlinjen

Håndværk & design

**Idræts- og
Uddannelsesakademiet**

Iværksætterlinjen

Linjen indeholder elementer og temaer, som er afgørende i vores moderne samfund, hvor det er essentielt at få øje på sine egne styrker, potentialer og der, hvor du kan tænke anderledes, nyt eller særpræget. Linjen bygger på en årsplan med delelementer som innovation, starte egen virksomhed op, lave design og produktudvikling, kreativitet og nytænkning.

Linjen henvender sig til unge, der af forskellige årsager ikke finder sig til rette i det traditionelle uddannelsessystem eller ikke er parate i den henseende. Unge, der qua deres helt unikke ressourcer og kompetencer, har evner og talenter i særlige retninger og inden for mange erhvervsområder.

På Idræts- og uddannelsesakademiet har vi netop i mange år arbejdet med at udvikle unges særlige kompetencer – især opdage og videreudvikle alle de måske skjulte ressourcer, der ligger bag eller lige for, implicit i en diagnose.

Unge med ADHD, autisme og mange andre psykiatriske diagnoser har måske udfordringer, der skal deales med eller behandles, men samtidig en helt særlig profil, som vi ofte oplever rækker ud over – og kan blive helt unik i en erhvervssammenhæng.



Iværksætterlinjen er for alle, der indskrives på Idræts- og uddannelsesakademiet og kan kombineres med andre forløb i både 10. klasse og afklaring og i særlig grad en del af en STU-uddannelse hos os.

Iværksætterlinjen indeholder alle de klassiske basisfag og områder, som er væsentlige for alle iværksættere:

- Økonomi – lønmodtager contra selvstændig.
- Selskabformer – fundraising – opstart.
- Produkt- og ideudvikling.
- Kompetencer, drivkraft og unikke egenskaber.
- Forretningsplan og -model.
- Rådgivning, opbygning af netværk og sparring.
- Location (lejemål eller køkkenbordet).
- Jura og økonomistyring samt bogholderi.
- Regnskaber, moms, skat mm.
- Salgsmetoder og markedsføring.
- Sociale medier, annoncering og reklame.
- Markedsanalyse og kundekontakt.
- Vision og idegrundlag.
- Strategi, handleplan og udvikling.
- Håndtering af kriser, viljestyrke og psykologi.

Herudover indeholder iværksætterlinjen også en kreativ innovationsundervisning. Den indeholder kurser og workshops, hvor de studerende i fællesskaber arbejder med mindre projekter eller ideer til at udvikle produkter eller supplementere til ens arbejdsliv, der kan anvendes udover at starte egen virksomhed.

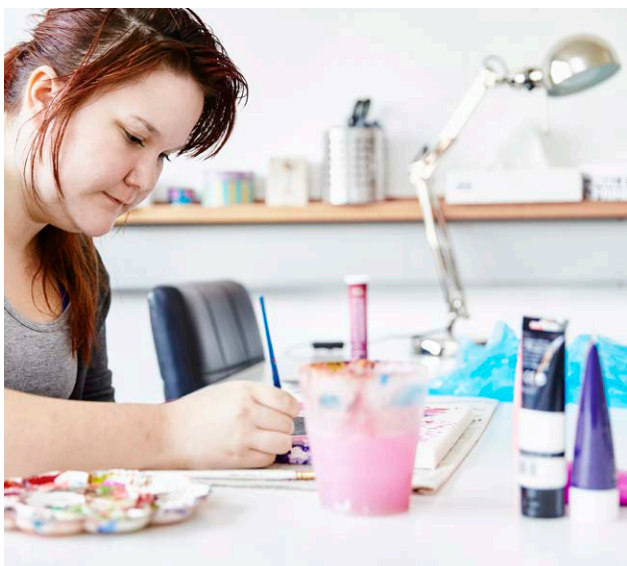
Det er muligt at vælge enkelte dele af linjen/uddannelsen ud og kombinere med en af vores andre linjer. Som i alle forløb hos os vil skema og udviklingsplanen for den enkelte være skræddersyet og fleksibel.

Håndværk&design

Denne nye linje kombinerer vores allerede veletablerede krealinje med flere timer og et væld af nye muligheder og elementer.

Som en del af den nye håndværk&design vil der være flg. nye tiltag:

- Træværksted, hvor vi tilbyder undervisning i arbejdet med træ, vi designer, bygger og udfører små opgaver på bestilling. Vi lærer at arbejde efter en arbejdstegning.
- Autoværksted, hvor interesserede unge kan arbejde med forskellige slags biler og lære at lave mindre reparationer og vedligeholdende arbejde.
- Billedkunst, hvor eleverne tegner og maler og undervises i teori indenfor området. Ture ud af huset for at opleve kunst og besøge arbejdende værksteder.
- Håndarbejde hvor vi syr efter eget design og andres. Lærer at håndtere symaskine og overlocker. Desuden arbejder eleverne med forskellige materialer.
- Redesign og upcycling.
- Smykkeværksted.
- Stenslibning og udsmykning.
- Blomsterbinding.



Kort om Idrætsakademiet

Vi har eksisteret siden 2006 og har stor erfaring i arbejdet med at få unge godt videre på trods af psykiatriske lidelser og psykiske sårbarheder.

Vores erfaring med fysisk aktivitet som en del af de helhedsorienterede indsatser er betydelig og har medført mange gode resultater sammenholdt med vores særlige miljø, den afstigmatiserende tilgang samt ressourcefokus.

Vi vægter stor grad af fleksibilitet og individualitet i forløbene. Vores dokumentationsarbejde er vigtige måleparametre for vores kvalitetssikring.

Vi er altid til at træffe og betoner tæt samarbejde med forældre, kommuner og andre aktører.

Ring til os for nærmere oplysninger og besøg. På 44440304 eller 40418832.

Se mere på www.idraetsakademiet.dk

